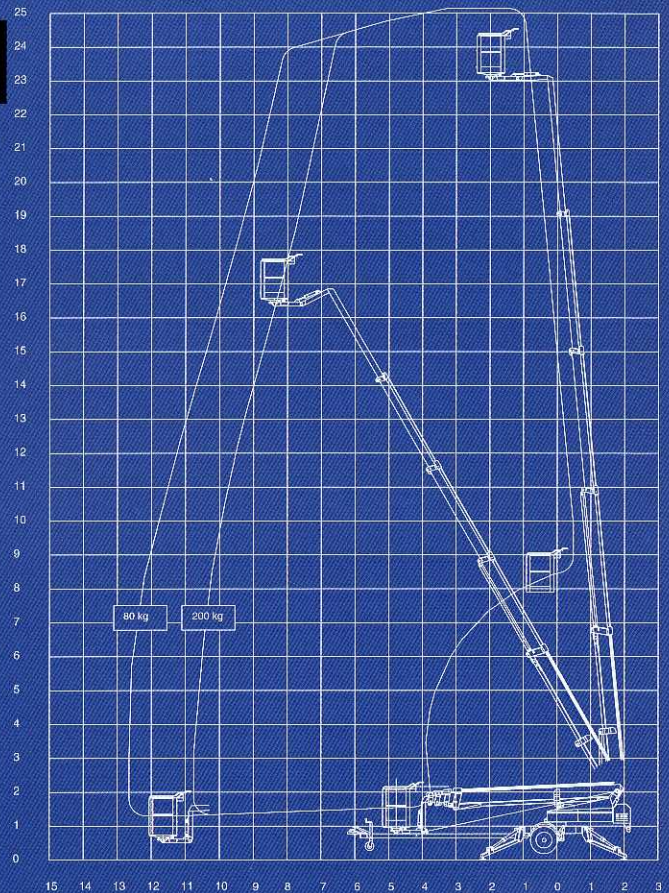


Technische gegevens: **2500 EZ** **2500 EBZ** **2500 EBDZ**
 op aanhangwagen op aanhangwagen op aanhangwagen

Max. werkhoogte	25,1 m	25,1 m	25,1 m
Max. zijdelingse vlucht	12,6 m	12,6 m	12,6 m
Max. werklust	200 Kg	200 Kg	200 Kg
Zwenkbereik	± 400°	± 400°	± 400°
Draaibare korf	1,25 x 0,8 x 1,1 m (2 x 41° elektrisch)		
Stroomvoorziening	230 V / 16 Amp	Accu	Accu / Diesel
Accu		4 x 6 V / 240 Ah	4 x 6 V / 240 Ah
Acculader		20 Amp	20 Amp
Motorprestaties		14 kW / 18,8 PK	
Dynamo (generator)		24 V / 22 Amp	
Transportlengte	8,40 m	8,40 m	8,40 m
Transporthoogte	2,10 m	2,10 m	2,10 m
Transportbreedte	1,70 m	1,70 m	1,70 m
Werkbreedte	4,25 m	4,25 m	4,25 m
Totaalgewicht	2900 Kg	2900 Kg	3180 Kg
230 V aansluiting in de werkkorf	+	+	+
Hydraulische stempels	+	+	+
Proportionele bediening	+	+	+
Hydraulische zelfaandrijving	0	0	0

+ Standaard
 0 Optie



“Betrouwbaar, gemakkelijk en tijdsbesparend”



2500 EZ, 2500 EBZ en 2500 EBDZ

Zijn met uitzondering van het soort aandrijving gelijk van model. De hoogwerker is standaard voorzien van hydraulische stempels, proportionele bediening, draaibare korf en kan zowel van boven als van beneden af bediend worden. De korfophanging is dusdanig geconstrueerd, dat deze haaks ten opzichte van de telescoopmast geplaatst is, waardoor het zijdelingsbereik over obstakels e.d. vergroot wordt. De speciale geconstrueerde stalen masten met een grote doorsnede staan garant voor een optimaal werkbereik een goede stabiliteit. Tevens bevinden kabels en hydraulische slangen zich in de masten, waardoor deze minder kwetsbaar zijn. De geringe transportlengte maakt inzet mogelijk in kleinere ruimtes. De hoogwerker is ook geschikt voor opbouw op een vrachtwagen.

2500 EZ Wordt door middel van een 230 V / 10 A. elektromotor aangedreven. Dit model is bijzonder geschikt voor werkzaamheden, waar continu gebruik erg belangrijk is.

2500 EBZ Wordt door middel van een accupakket met een groot vermogen aangedreven, welke door middel van de ingebouwde acculader opgeladen worden (opladen tijdens het werken is mogelijk). Dit model is bijzonder geschikt voor werkzaamheden op locaties waar geen netstroom voorhanden is.

Hydraulische zelfaandrijving (optie)

De modellen 2500 E kunnen met een hydraulische zelfaandrijvings-unit uitgerust worden. De aandrijving vindt plaats door twee aandrijfrollen, die hydraulisch op de wielen worden geplaatst. Het verrijden geschiedt d.m.v. hydraulisch proportionele besturing.

Vanaf deze plek heeft de operator volledig overzicht over de hoogwerker. Met deze zelfaandrijving kan de hoogwerker op eigen kracht naar de werkplek gereden worden.

De mogelijkheid bestaat om de zelfaandrijving en stempels te bedienen vanuit de werkkorf door middel van een bedieningskast welke op een klaparm is geplaatst. Wanneer de hoogwerker in transportstand staat, kunnen de zelfaandrijving en stempels door 1 persoon in de werkkorf bediend worden. Eenvoudigen efficiënt.

2500 EBDZ heeft een gecombineerde aandrijving van accu's en dieselmotor, waardoor de inzetbaarheid vergroot wordt. Tijdens het werken met de dieselmotor worden tevens de accu's opgeladen. Een gecombineerde aandrijving van accu's en benzinemotor is ook leverbaar (2500 EBPZ).