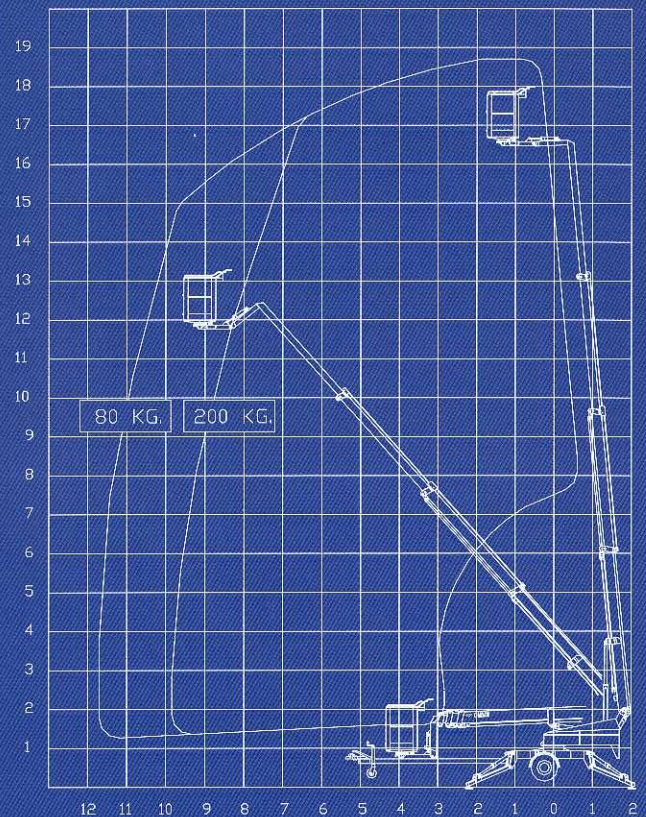


Technische gegevens: 1850 EZ 1850 EBZ 1850 EBDZ

op aanhangwagen op aanhangwagen op aanhangwagen

Max. werkhoogte	18,6 m	18,6 m	18,6 m
Max. zijdelingse vlucht	11,7 m	11,7 m	11,7 m
Max. werklust	200 Kg	200 Kg	200 Kg
Zwenkbereik	2 x 400°	2 x 400°	2 x 400°
Draaibare korf	1,25 x 0,8 x 1,1 m (2 x 41° elektrisch)		
Stroomvoorziening	230 V / 16 Amp	Accu	Accu / Diesel
Accu		4 x 6 V / 240 Ah	4 x 6 V / 240 Ah
Acculader		20 Amp	20 Amp
Motorprestaties		14 kW / 18,8 PK	
Dynamo (generator)		24 V / 22 Amp	
Transportlengte	7,20 m	7,20 m	7,43 m
Transporthoogte	2,10 m	2,10 m	2,10 m
Transportbreedte	1,70 m	1,70 m	1,70 m
Werkbreedte	4,25 m	4,25 m	4,25 m
Totaalgewicht	2180 Kg	2200 Kg	2480 Kg
230 V aansluiting in de werkkorf	+	+	+
Hydraulische stempels	+	+	+
Proportionele bediening	+	+	+
Hydraulische zelfaandrijving	0	0	0

+ Standaard
0 Optie**“Een stabiele hoogwerker, ook achter de auto”****1850 EZ, 1850 EBZ en 1850 EBDZ**

Zijn met uitzondering van het soort aandrijving gelijk van model. De hoogwerker is standaard voorzien van hydraulische stempels, proportionele bediening, draaibare korf en kan zowel van boven als van beneden af bediend worden. De korfophanging is dusdanig geconstrueerd, dat deze haaks ten opzichte van de telescoopmast geplaatst is, waardoor het zijdelingse bereik over obstakels e.d. vergroot wordt. De speciale geconstrueerde stalen masten met een grote doorsnede staan garant voor een optimaal werkbereik een goede stabiliteit. Tevens bevinden kabels en hydraulische slangen zich in de masten, waardoor deze minder kwetsbaar zijn. De geringe transportlengte maakt inzet mogelijk in kleinere ruimtes. De hoogwerker is ook geschikt voor opbouw op een vrachtwagen.

1850 EZ Wordt door middel van een 230 V / 10A. elektromotor aangedreven. Dit model is bijzonder geschikt voor werkzaamheden, waar continu gebruik erg belangrijk is.

1850 EBZ Wordt door middel van een accupakket met een groot vermogen aangedreven, welke door middel van de ingebouwde acculader opgeladen worden (opladen tijdens het werken is mogelijk). Dit model is bijzonder geschikt voor werkzaamheden op locaties waar geen netstroom voorhanden is.

Hydraulische zelfaandrijving (optie)

De modellen 1850 E kunnen met een hydraulische zelfaandrijvings-unit uitgerust worden. De aandrijving vindt plaats door twee aandrijfrollen, die hydraulisch op de wielen worden geplaatst. Het verrijden geschiedt d.m.v. hydraulisch proportionele besturing.

Vanaf deze plek heeft de operator volledig overzicht over de hoogwerker. Met deze zelfaandrijving kan de hoogwerker op eigen kracht naar de werkplek gereden worden.

1850 EBDZ heeft een gecombineerde aandrijving van accu's en dieselmotor, waardoor de inzetbaarheid vergroot wordt. Tijdens het werken met de dieselmotor worden tevens de accu's opgeladen. Een gecombineerde aandrijving van accu's en benzinemotor is ook leverbaar (1850EBPZ).

BIEZEWEG 13 · 9230 WETTEREN
TEL. (09) 252 42 22 · FAX (09) 252 68 48**OMME**
Lifts - all kinds