

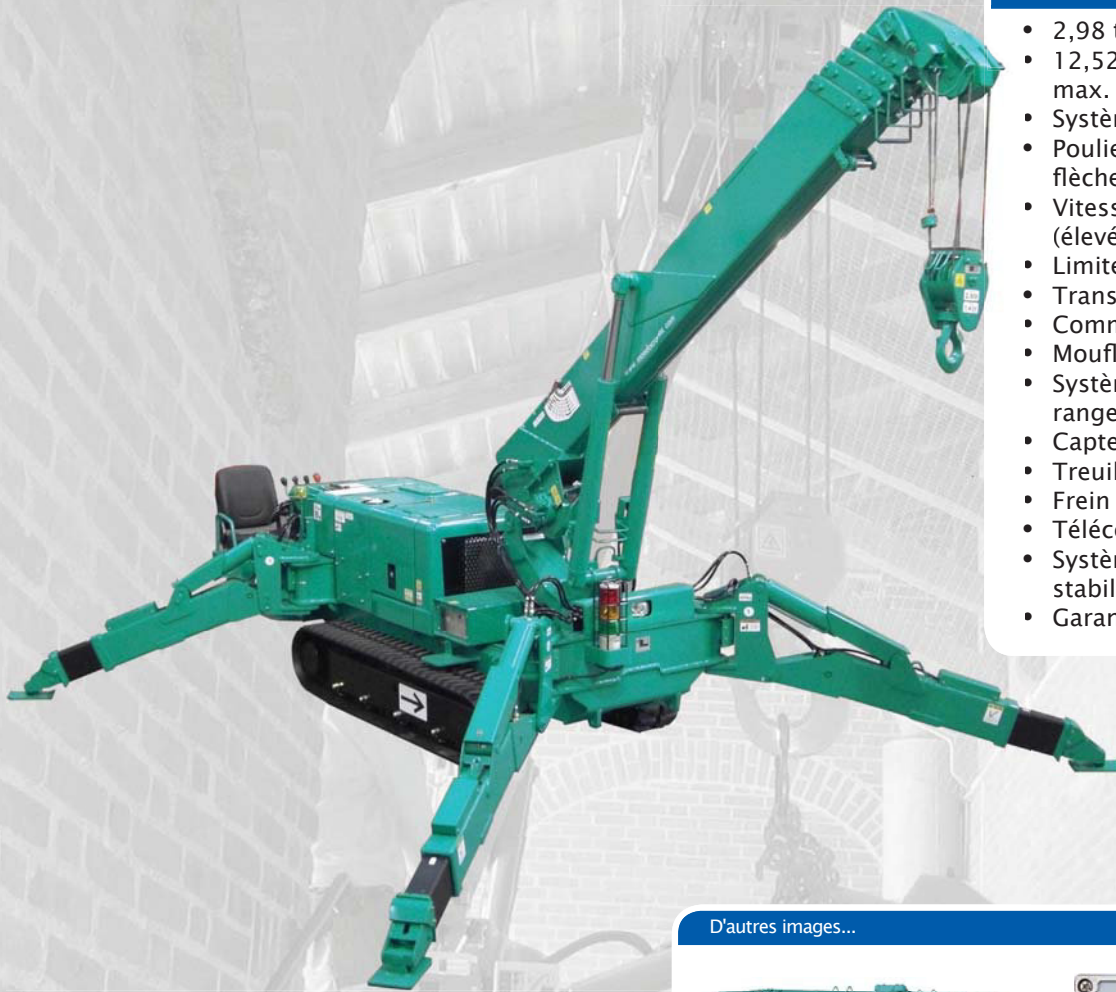


Mini-Grue MC305-2 CRM(E)

La MC305-2 est la première mini-grue Maeda à conducteur embarqué. Elle est extrêmement puissante pour sa petite taille. Jusqu'à 2,98 tonnes pour une machine de seulement 1280 mm de large. La qualité et la conception supérieures de la gamme de produits Maeda offrent une longévité exceptionnelle et un meilleur retour sur les investissements locatifs de tous les utilisateurs.

Résumé des fonctionnalités...

- 2,98 tonnes de capacité de levage
- 12,52 m de hauteur de levage max.
- Système d'économie d'énergie
- Poulies protégées à l'intérieur de la flèche
- Vitesse de déplacement variable (élevée/faible)
- Limiteur de couple programmable
- Transmission hydrostatique
- Commandes centralisées
- Moufles 2 ou 4 brins
- Système automatique de rangement du crochet
- Capteur/Alarme d'inclinaison
- Treuil puissant à deux vitesses
- Frein à disque hydraulique
- Télécommande
- Système de verrouillage des stabilisateurs
- Garantie 2 ans



D'autres images...



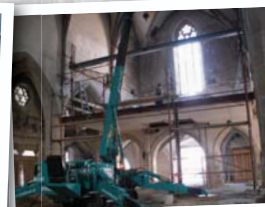
Pose de vitres



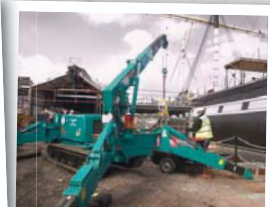
Sol accidenté



Installations



Constructions en acier



Travaux de levage variés

... imaginez toutes les possibilités



Spécifications

Capacité	Maximum	2,98 t x 2,5 m
Rayon de portée	Maximum	12,16 m x 260 kg
Hauteur de levage	Maximum	12,52 m x 790 kg
Dimensions	MC305 CRM(E)	4285 mm x 1280 mm x 1695 mm
Poids	MC305 CRM MC305 CRME	3900 kg 4040 kg
Vitesse du crochet	Maximum	13,5 m/min. (4 brins, 4ème couche)
Vitesse d'un brin	Maximum	54 m/min. (4ème couche)
Câble de palan	Type	IWRC 6 x WS (26) Ø 8 mm x 73 m
Système télescopique	Longueur de flèche	3,695 m - 12,485 m
	Vitesse de télescopage	8,79 m / 38 sec (26 sec)
	Type de flèche	Flèche télescopique pentagonale à 5 sections entièrement automatique
Système de palan sur flèche	Vitesse angulaire du palan	0° - 80° / 21 sec. (14,5 sec)
Système de rotation	Vitesse angulaire de rotation	360° continu / 2,4 tr/min (1,7 tr/min)
Système de stabilisation	Type	Extension et configuration par vérins hydrauliques
	Dimensions en extension maximum	(Longueur) 4888 mm x (Avant) 4504 mm x (Arrière) 4396 mm
Système de traction	Transmission	Moteur hydraulique, changement de vitesse à variation continue
	Vitesse de déplacement	0 - 2,8 km/h (1,3 km/h)
	Pente maximum	23°
	Longueur x largeur au sol Pression au sol	1750 mm x 300 mm (dimensions des chenilles) 0,37 kg/cm² (CRME 0,38 kg/cm²)
Moteur	Modèle	Yanmar 3TNV76
	Type	3 cylindres, refroidissement à air, diesel
	Puissance nominale	15,2 kW / 2500 tr/min
	Méthode de démarrage Capacité du réservoir	Électrique Diesel / 40 L
Moteur électrique (en option)	Type Puissance	Étanche refroidi par ventilation 5,5 kW, 4 P, 380 V
Équipement de série	Protection contre le surenroulement, clapets hydrauliques de sûreté, blocage de câble, niveau, alarme d'inclinaison du corps de la machine, interrupteur d'arrêt d'urgence, levier de verrouillage de déplacement, dispositif de verrouillage des stabilisateurs, limiteur de couple, voyant de fonctionnement, compteur horaire, moufle 2 ou 4 brins, chenilles caoutchouc noir et télécommande câblée.	
Équipement en option	Télécommande sans fil, chenilles caoutchouc blanc, moufle à brin unique, crochet compact.	

Charge nominale totale avec stabilisateurs en position maximum

Flèche 3,7 m/5,945 m		Flèche 8,145 m		Flèche 10,315 m		Flèche 12,485 m	
Rayon de portée (m)	Charge nominale totale (kg)	Rayon de portée (m)	Charge nominale totale (kg)	Rayon de portée (m)	Charge nominale totale (kg)	Rayon de portée (m)	Charge nominale totale (kg)
< 2,5	2980	2,7	2270	4	1080	< 4,5	790
3	2390	3	2120	4,5	985	5	660
3,5	1990	3,5	1680	5	880	6	520
4	1710	4	1440	6	770	7	430
4,5	1490	4,5	1260	7	670	8	380
5	1340	5	1110	8	570	9	340
5,62	1160	5,5	990	9	500	10	310
		6	880	9,99	435	11	280
		7	730			12,16	260
		7,82	630				

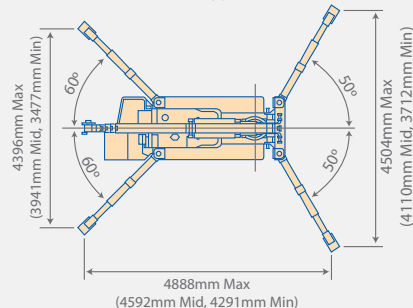
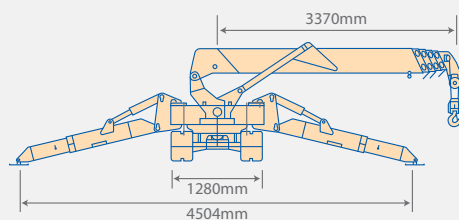
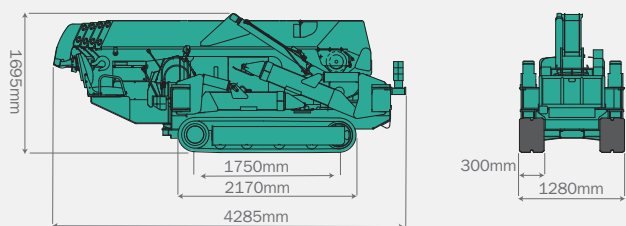
Charge nominale totale avec stabilisateurs en position intermédiaire

Flèche 3,7 m/5,945 m		Flèche 8,145 m		Flèche 10,315 m		Flèche 12,485 m	
Rayon de portée (m)	Charge nominale totale (kg)	Rayon de portée (m)	Charge nominale totale (kg)	Rayon de portée (m)	Charge nominale totale (kg)	Rayon de portée (m)	Charge nominale totale (kg)
< 2,5	2980	2,7	2270	4	1060	< 4,5	780
3	2360	3	2090	4,5	950	5	650
3,5	1960	3,5	1680	5	860	6	500
4	1680	4	1420	6	750	7	410
4,5	1380	4,5	1240	7	630	8	360
5	1140	5	1070	8	490	9	320
5,62	950	5,5	950	9	410	10	290
		6	800	9,99	350	11	260
		7	610			12,16	250
		7,82	520				

Portée maximum sous le niveau du sol

Quatre brins	Deux brins	Un brin
16,09 m	32,18 m	64,36 m

Dimensions

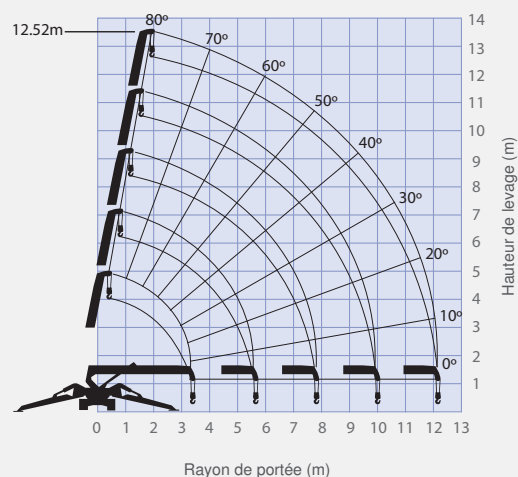


Le diagramme illustre les stabilisateurs en position maximum

Charge nominale totale avec stabilisateurs en position minimum

Flèche 3,7 m/5,945 m		Flèche 8,145 m		Flèche 10,315 m		Flèche 12,485 m	
Rayon de portée (m)	Charge nominale totale (kg)	Rayon de portée (m)	Charge nominale totale (kg)	Rayon de portée (m)	Charge nominale totale (kg)	Rayon de portée (m)	Charge nominale totale (kg)
< 2,5	2980	2,7	2270	4	1060	< 4,5	780
3	2350	3	2090	4,5	950	5	650
3,5	1800	3,5	1680	5	860	6	500
4	1430	4	1370	6	680	7	410
4,5	1140	4,5	1120	7	530	8	360
5	950	5	910	8	420	9	320
5,62	790	5,5	790	9	340	10	290
		6	670	9,99	300	11	240
		7	510			12,16	210
		7,82	430				

Diagramme de portée



Le diagramme de portée ne prend pas en compte la déformation de la flèche par la charge.