



Mini-Grue MC285 CRM(E)

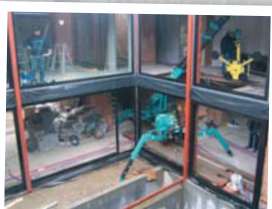
La MC285 surpasse vraiment sa catégorie avec une capacité de 2,82 tonnes tout en ne mesurant que 750 mm de large lorsqu'elle est repliée. Son corps étroit lui permet de passer par la plupart des portes, et de travailler dans des endroits inaccessibles aux grues normales. La MC285 s'est révélée comme l'un des modèles de mini-grue les plus populaires et elle est utilisée pour une grande diversité d'applications.

Résumé des fonctionnalités...

- 2,82 tonnes de capacité max.
- 8,7 m de hauteur de fonctionnement max.
- Largeur réduite (750 mm)
- Faible pression au sol
- Manœuvrable et stable
- Limiteur de couple programmable
- Transmission hydrostatique
- Capteur/Alarme d'inclinaison
- Chenilles en caoutchouc
- Frein à disque hydraulique
- Télécommande
- Garantie 2 ans



D'autres images...



Pose de vitrages



Accès restreint



Maintenance ferroviaire



Travaux de large voiries



Travaux d'entretien

... imaginez toutes les possibilités



Spécifications		
Capacité	Maximum	2,82 t x 1,4 m
Rayon de portée	Maximum	8,205 m x 150 kg
Hauteur de levage	Maximum	8,7 m x 550 kg
Dimensions	MC285 CRM	2715 mm x 750 mm x 1440 mm
	MC285 CRME	3285 mm x 750 mm x 1440 mm
Poids	MC285 CRM	1770 kg
	MC285 CRME	1950 kg
Vitesse du crochet	Maximum	8 m/min. (4 brins, 3ème couche)
Vitesse d'un brin	Maximum	32 m/min. (3ème couche)
Câble de palan	Type	IWRC 6 x Fi (29) Ø 7 mm x 48 m
Système télescopique	Longueur de flèche	2,535 m - 8,575 m
	Vitesse de télescopage	6,04 m / 22 sec.
	Type de flèche	Flèche télescopique pentagonale à 5 sections entièrement automatique
Système de palan sur flèche	Vitesse angulaire du palan	0° - 80° / 14 sec.
Système de rotation	Vitesse angulaire de rotation	360° continu / 1,0 tr/min
Système de stabilisation	Type	4 de type caisson à position multiple. Vérins hydrauliques avec clapets de verrouillage
	Dimensions en extension maximum	(Longueur) 4580 mm x (Avant) 4530 mm x (Arrière) 3810 mm
Système de traction	Transmission	Hydrostatique, avant et arrière à variation continue
	Vitesse de déplacement	0 - 2,2 km/h
	Pente maximum	20°
	Longueur x largeur au sol	975 mm x 200 mm (dimensions des chenilles)
Moteur	Modèle	Yanmar 2TNE68-MB
	Type	2 cylindres, refroidissement à air, diesel
	Puissance nominale	6,57 kW / 2600 tr/min
	Méthode de démarrage	Électrique
	Capacité du réservoir	Diesel / 12 L
Moteur électrique (en option)	Type	Étanche refroidi par ventilation
	Puissance	5,5 kW, 4 P, 380 V
Équipement de série	Éclairage de travail, compteur horaire, moufle 4 brins, chenilles caoutchouc noir, limiteur de couple, clapets hydrauliques de sûreté, niveau, blocage de câble, alarme d'inclinaison du corps de la machine, interrupteur d'arrêt d'urgence, voyant de fonctionnement, protection contre le surenroulement et télécommande câblée.	
Équipement en option	Chenilles caoutchouc blanc, moufle brin unique, moufle deux brins, crochet compact et télécommande sans fil.	

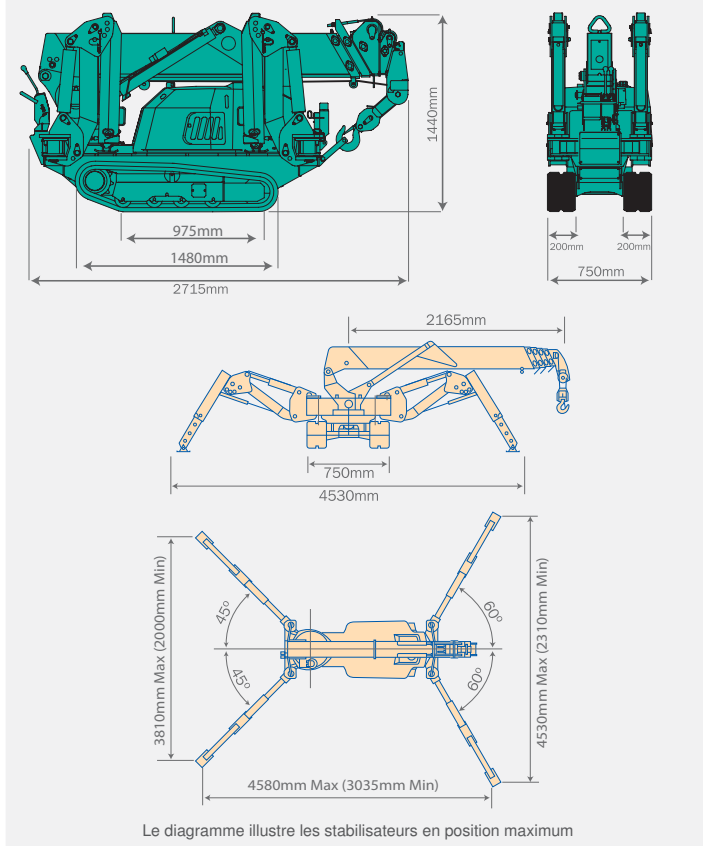
Charge nominale totale avec stabilisateurs en position maximum

Flèche 2,53 m/4,075 m		Flèche 5,575 m		Flèche 7,075 m		Flèche 8,575 m	
Rayon de portée (m)	Charge nominale totale (kg)	Rayon de portée (m)	Charge nominale totale (kg)	Rayon de portée (m)	Charge nominale totale (kg)	Rayon de portée (m)	Charge nominale totale (kg)
< 1,4	2820	< 3,0	1220	< 3,6	820	< 4,0	550
1,5	2520	3,5	970	4,0	740	4,5	400
2,0	1920	4,0	780	4,5	580	5,0	340
2,5	1570	4,5	630	5,0	480	5,5	300
3,0	1220	5,0	530	5,5	430	6,0	270
3,5	970	5,205	530	6,0	380	6,5	230
3,705	920			6,5	350	7,0	200
				6,705	330	7,5	180
						8,0	150
						8,205	150

Charge nominale totale avec stabilisateurs dans n'importe quelle autre position

Flèche 2,53 m/4,075 m		Flèche 5,575 m		Flèche 7,075 m		Flèche 8,575 m	
Rayon de portée (m)	Charge nominale totale (kg)	Rayon de portée (m)	Charge nominale totale (kg)	Rayon de portée (m)	Charge nominale totale (kg)	Rayon de portée (m)	Charge nominale totale (kg)
< 1,5	1720	< 3,0	510	< 3,6	400	< 4,0	330
2,0	1070	3,5	410	4,0	330	4,5	280
2,5	630	4,0	330	4,5	280	5,0	230
3,0	520	4,5	280	5,0	230	5,5	180
3,5	430	5,0	230	5,5	180	6,0	160
3,705	350	5,205	200	6,0	160	6,5	150
				6,5	150	7,0	100
				6,705	140	7,5	80
						8,0	70
						8,205	60

Dimensions



Portée maximum sous le niveau du sol

Quatre brins	Deux brins	Un brin
10,10 m	20,20 m	40,40 m

Diagramme de portée

